



## **EFEKT BONIOWANYCH PŁYT BETONOWYCH**

**- INSTRUKCJA WYKONANIA -**

**CELEM INSTRUKCJI JEST WSKAZANIE PRAKTYCZNYCH I SKUTECZNYCH ROZWIĄZAŃ  
DLA WYKONANIA EFEKTU BONIOWANYCH PŁYT BETONOWYCH ZA POMOCĄ  
TYNKU MODELOWANEGO TSS05,  
Z WYKORZYSTANIEM PROFILI BELLA PLAST® SP. Z O.O. S.K.**

**ETAPY PRAC**

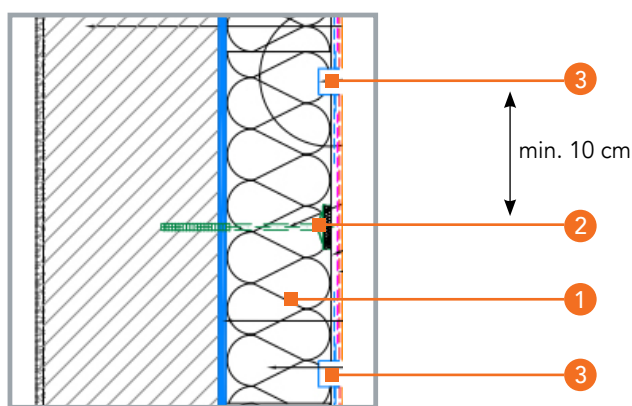
**ETAP 1 - MONTAŻ PŁYT TERMOIZOLACYJNYCH**

Wykonać montaż płyt termoizolacyjnych wg Instrukcji Ocieplenia ścian zewnętrznych przy zastosowaniu Systemu FOVEO TECH S oraz Systemu FOVEO TECH W, uwzględniając umiejscowienie bonii z wykorzystaniem profili PVC typu **BP11 MINI MAX**. Prace zakończyć na **ETAPIE 3A**.

W przypadku wykonania bonii z profilem PVC typu **BP 11 H1S** lub **BPH1** montaż płyt termoizolacyjnych zakończyć na **ETAPIE 3B**.

**ETAP 2 - WYZNACZENIE PRZEBIEGU I DOBÓR PROFILI BONIOWANYCH NA POWIERZCHNI ELEWACJI**

Zaplanować przebieg bonii (profile typu BP 11 H1S, BP 11 H1 ) uwzględniając łączniki mechaniczne wg poniższego szkicu:

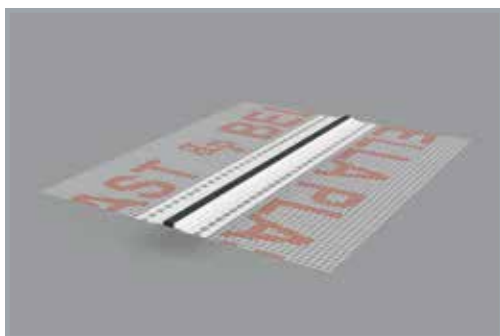


Legenda:

- 1 izolacja termiczna
- 2 łącznik mechaniczny
- 3 bonie **BP 11H1S, BP 11H1**

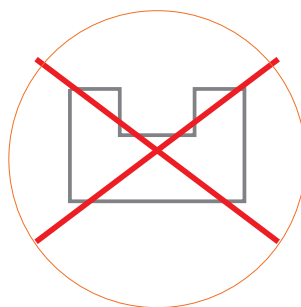
Dobrać właściwy dla projektu profil listwy PCV marki BELLA PLAST®

**BP 11 MINI MAX**

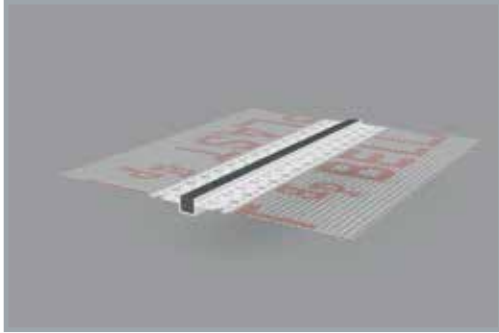


**UWAGA**

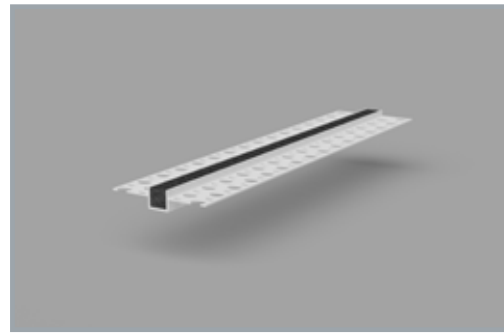
PROFIL O WYMIARACH:  
GŁĘBOKOŚĆ 2mm / SZEROKOŚĆ 7mm  
- NIE WYMAGA WYKONANIA ROWKA  
W KUBATURZE WARSTWY OKŁADZINY  
TERMICZNEJ - **PRZEJDŹ DO ETAPU 3A**



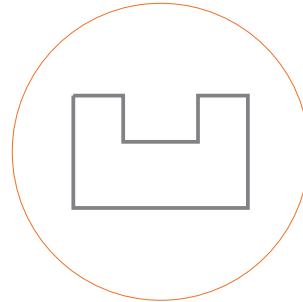
BP 11 H1 S



BP 11 H1 R

**UWAGA**

PROFILE O WYMIARACH:  
 GŁĘBOKOŚĆ 10 mm / SZEROKOŚĆ 10 mm  
 - WYMAGA WYKONANIA ROWKA  
 W KUBATURZE WARSTWY OKŁADZINY  
 TERMICZNEJ - **PRZEJDŹ DO ETAPU 3B**



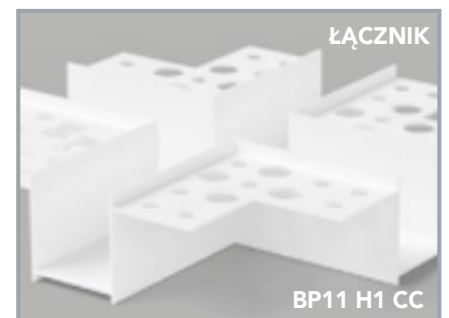
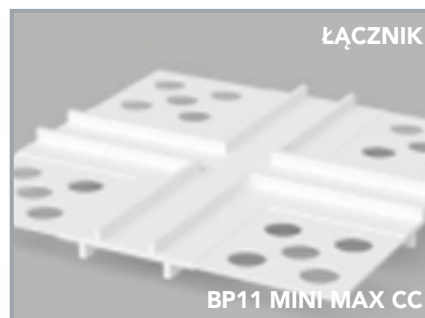
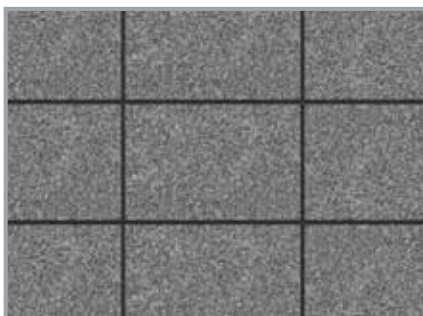
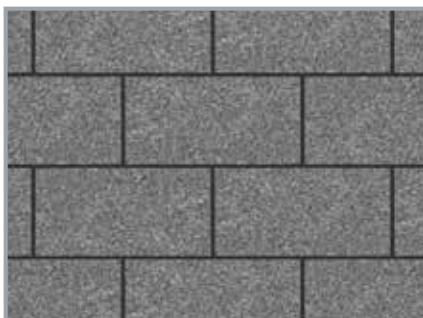
W zależności od przyjętego w projekcie elewacji rozmieszczenia imitacji płyt betonowych: „na cegielkę” lub „na szachownicę”, należy zastosować odpowiedni łącznik PVC.

W przypadku płyt „na cegielkę” należy zastosować łączniki PVC Bella Plast w kształcie litery „T”

- BP11 MINI MAX TC – dedykowany do profilu: BP11 MINI MAX
- BP11 H1 TC – dedykowany do profiliów: BP11 H1 i BP11 H1S

a w przypadku „szachownicy” należy zastosować łączniki krzyżowe

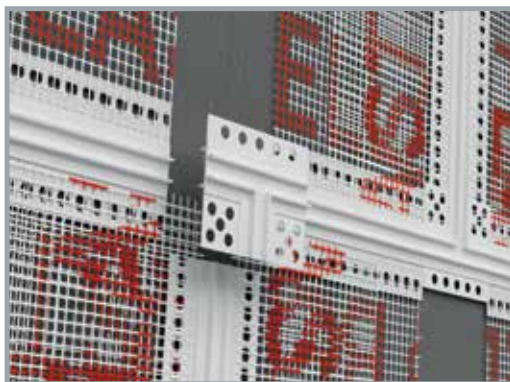
- BP11 MINI MAX CC – dedykowany do profilu: BP11 MINI MAX
- BP11 H1 CC – dedykowany do profiliów: BP11 H1 i BP11 H1 S



### ETAP 3A - MONTAŻ PROFILI PVC TYPU BP11 MINI MAX

W miejsce wyznaczonych bonii przykleić za pomocą kleju FOVEO TECH KU 11 lub KU21 albo FOVEO TECH KW22 lub KW 12 w przypadku wełny, profil wraz z odpowiednio dobranym łącznikiem - tak aby klej przedostał się przez oczka siatki szklanej na zewnątrz Uwaga - najkorzystniej - w jednej operacji klejenia przykryć od góry na pełny zakład pasy siatki szklanej, w które zaopatrzone jest profil BP11 MINI MAX – siatką szklaną systemową elewacyjną. Następnie należy wyrównać powierzchnię klejową i pozostawić do wyschnięcia.

Wykonanie całości zbrojenia powierzchni elewacji powinno być wg. Instrukcji Ocieplenia ścian zewnętrznych przy zastosowaniu Systemu FOVEO TECH S oraz Systemu FOVEO TECH W.



WYKONANIE WARSTWY ZBROJONEJ SIATKĄ Z WŁÓKNA SZKLANEGO

### ETAP 3B - MONTAŻ PROFILI PVC TYPU BP11 H1, BP11H1S

Wypalić w styropianie rowki większe o 5 - 7 mm od planowanej listwy za pomocą wypalarki elektrycznej. Montaż listwy PCV w wełnie mineralnej - wyciąć rowki ostrym nożem lub urządzeniem wielofunkcyjnym zachowując przy tym szczególne środki ostrożności BHP.



W wykonany rowek należy wprowadzić klej do styropianu KU11 lub KU 21 i zatopić listwę.



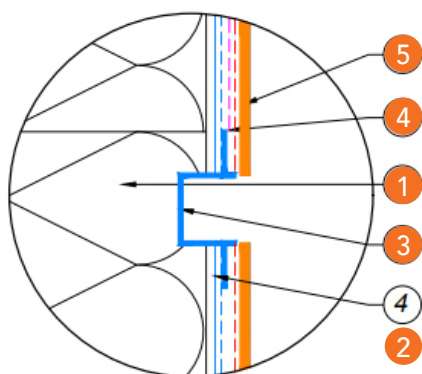
#### UWAGA

KLEJ MUSI ZNAJDOWAĆ SIĘ 100% POD DNEM LISTWY I JEJ BOCZNYMI ŚCIANKAMI. CAŁA ZEWNĘTRZNA CZĘŚĆ LISTWY MUSI BYĆ CAŁA OTOCZONA W KLEJU!

Kolejnym krokiem jest przykrycie od góry na pełny zakład pasów siatki szklanej w którą zaopatrzony jest profil PVC lub przykrycie na pełny zakład perforowanych skrzydełek profilu PVC (w przypadku profilu BP11 H1 czyli profilu bez siatki szklanej) i łączników PVC. Czynność tę najkorzystniej wykonać w jednej operacji klejenia.

Następnie należy wyrównać powierzchnię klejową i pozostawić do wyschnięcia. Wykonanie całości zbrojenia powierzchni elewacji powinno być wg. Instrukcji Ocieplenia ścian zewnętrznych przy zastosowaniu Systemu FOVEO TECH S oraz Systemu FOVEO TECH W.

**PRZEKRÓJ**



Legenda:

- 1 materiał termoizolacyjny
- 2 zaprawa klejąca KU11 lub KU21 albo KW 22 lub KW 12 w przypadku wełny
- 3 listwa PCV
- 4 siatka zbrojąca
- 5 warstwa zbrojna

**WIDOK PO WYKONANIU**



**ETAP 4 - GRUNTOWANIE**

Uzyskaną formę elewacji pomalować PODKŁADEM GRUNTUJĄCYM PN30 LUB PA10 w zależności od wybranego systemu

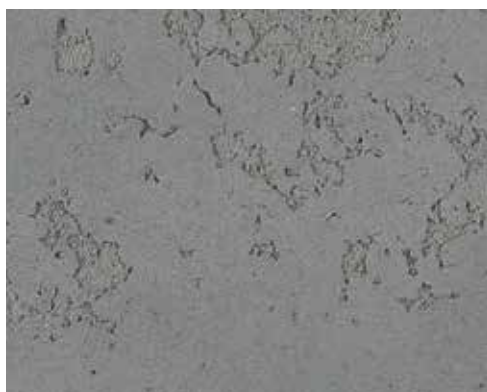


lub



**ETAP 5 - WYBÓR KOLORU TYNKU I WZORU EFEKTU BETONU**

Wybrać opcję wzoru efektu betonu



wzór z dużymi wżerami

lub



wzór z drobnymi wżerami



## ETAP 6 - WYKONANIE EFEKTU BETONU NA POWIERZCHNI ELEWACJI

Nanieść pierwszą warstwę tynku modelowanego jako warstwę wyrównującą.



POZOSTAWIĆ DO WYSCHNIĘCIA NA MIN 12 GODZ.

Nanieść drugą warstwę tynku modelowanego.



Wykonać na mokrej warstwie wybrany wzór



wzór z dużymi wżerami



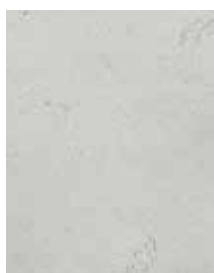
wzór z drobnymi wżerami



POZOSTAWIĆ DO WYSCHNIĘCIA NA MIN 24 GODZ.

**ETAP 7 - MALOWANIE BONII (PROFILI I ŁĄCZNIKÓW PVC)**

Pomalować listwę PCV farbą w kolorze wg projektu elewacji wykonywanej w EFEKCIE PŁYT BETONOWYCH



jasny szary  
N-063



szary  
N-064



ciemny szary  
N-065



antracyt  
N-066

